

Abi – was nun?

Orientierung und Anregungen für Eltern & Schüler:innen zur Berufs- und Studienwahl



Wer sind wir?

Lisa Osten (Papst-Johannes XXIII-Gesamtschule)

Jasmin Stockhammer (Abtei Gymnasium)

Martha Gebhardt (Gesamtschule Pulheim)

Christina Könen (Geschwister-Scholl-Gymnasium)

Berufsberaterinnen Sek I und II

- E-Mail: bruehl.zukunftklarmachen@arbeitsagentur.de
- Beratungshotline: 0 22 51 / 79 79 79

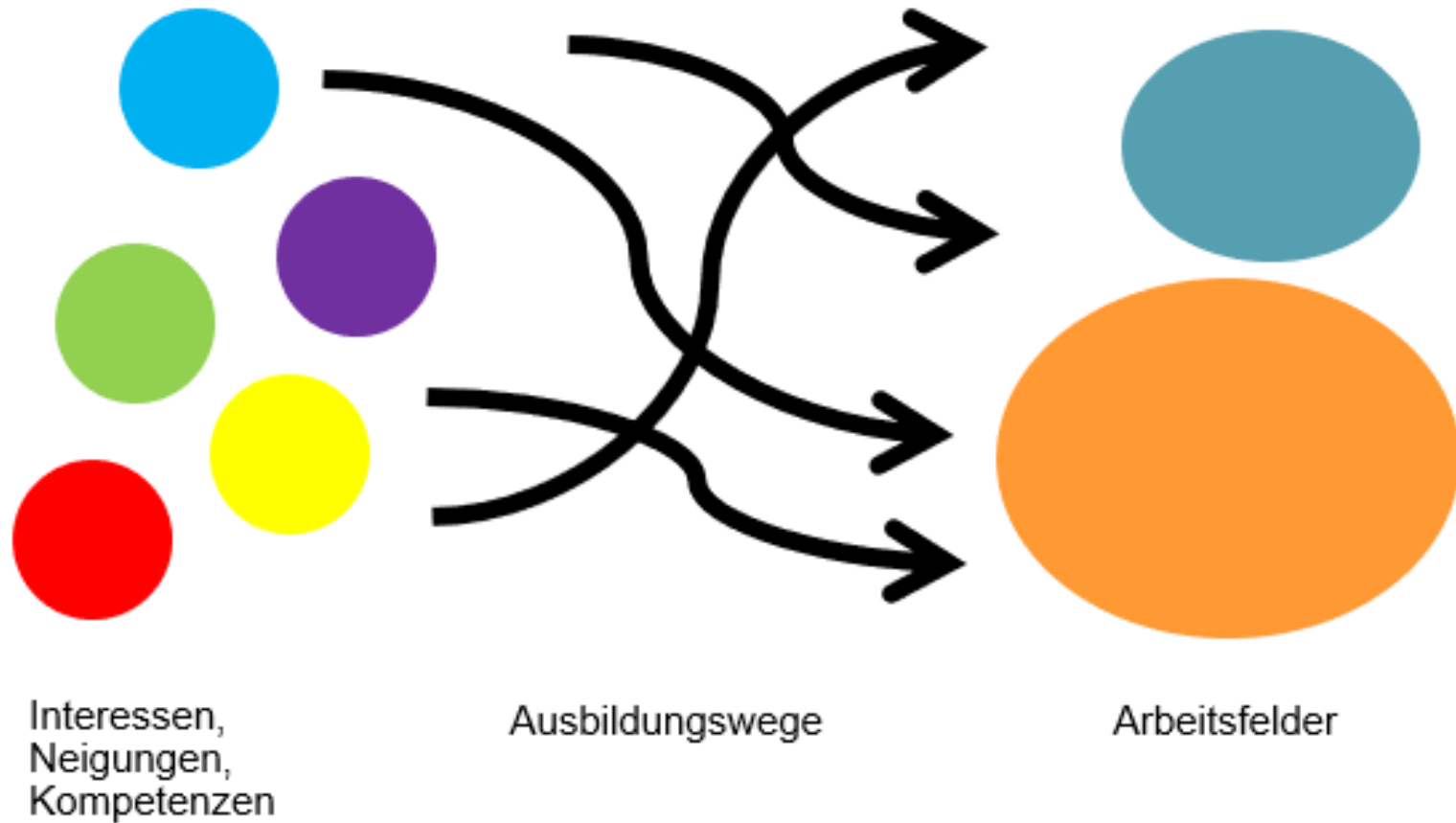
Themen im Überblick

- **Studien- und Berufswahl (wichtige Schritte, Infomöglichkeiten & Orientierungshilfen)**
- **Berufsausbildung**
- **Abiturient:innenausbildung**
- **Duales Studium**
- **Triales Studium**
- **Gap Year (FSJ/ FÖJ, Au-Pair...)**

Wie geht es nach der Schule weiter?



Studien- und Berufswahl



Studien- und Berufswahl

- **Was möchte ICH erreichen, persönlich und beruflich?**
- **Welche Fähigkeiten bringe ICH dafür mit?**
- **Welche Berufe könnten zu MIR passen?**
- **Welche Möglichkeiten habe ICH?**

„Wir können den Wind nicht ändern,
aber die Segel anders setzen“

(Aristoteles)



Selbsterkundungstool - Check U

Bundesagentur für Arbeit

Anmelden | eServices | Suche

Startseite > Schule, Ausbildung und Studium

Check-U – Das Erkundungstool für Ausbildung und Studium

Teste mit Check-U deine persönlichen Stärken und Interessen! Finde heraus, welche Ausbildungen oder Studienfelder dazu passen.

CHECK-U
DAS ERKUNDUNGSTOOL DER BUNDESAGENTUR FÜR ARBEIT

Persönliche Berufsberatung
Termin anfragen >

Telefon (gebührenfrei)
0800 4 555500

Check-U starten

Melde dich an, wenn du bereits einen Account bei der Bundesagentur für Arbeit hast oder registriere dich anonym mit einem neuen Konto. Starte dann sofort.

ANMELDEN **ACCOUNT ERSTELLEN**

Das bringt dir Check-U

Check-U ist der perfekte Einstieg in die Berufsorientierung. Mach den **kostenlosen Online Test**. Das Tool zeigt dir, welche Ausbildung oder welches Studium zu deinen Stärken und Interessen passt. Finde heraus, welche **Alternativen** dir gut liegen. Sei offen für Neues und entdecke deine Möglichkeiten.

- **Fähigkeiten**
- **Interessen**
- **Soziale Kompetenzen**
- **Berufliche Vorlieben**



Übersicht deutschsprachiger
Online-Self-Assessments
zur Studienorientierung

Für Studieninteressierte

Für Beratende

Für OSA-Anbieter

Das unabhängige Vergleichsportal für Online Self Assessments zur Studienorientierung

In den vergangenen Jahren haben die deutschsprachigen Hochschulen zahlreiche Online-Studienberatungstests, sogenannte Online-Self-Assessments (OSA) entwickelt. Es gibt inzwischen so viele Tests, dass der Überblick leicht verloren geht. Daher wurde dieses Übersichtsportal für Studieninteressierte und für Fachkundige aus Wissenschaft und Beratungspraxis entwickelt.

Ich interessiere mich für:

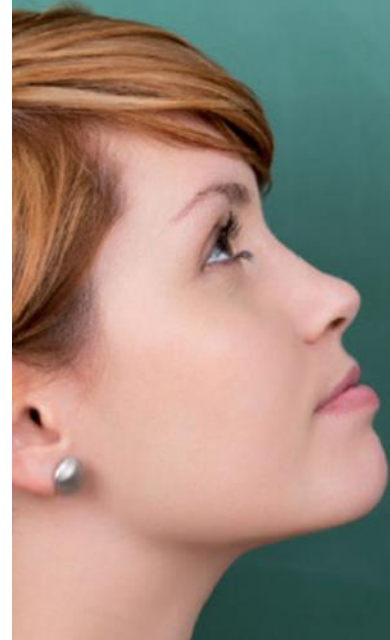
Bitte wählen



OSA-Liste anzeigen

Ich bin mir unsicher:

[Fachübergreifende Orientierungstests](#)



Weitere Orientierungshilfen

BERUFENET

Finden Sie ausführliche Berufsinformationen



Beruf

SUCHEN



Erweiterte Suche (Berufsgruppen, 2-jährige Ausbildungen und Fortsetzungsberufe)



Neues in BERUFENET
Versionshinweise zu neuen
Inhalten und Funktionen



Sucheinstieg über

Berufsfelder



Suche von

A-Z



SUCHE NACH

MINT

Aktuelles

20.01.2022

**European Labour Market Barometer:
Arbeitslosigkeit in Europa sinkt vorerst
nicht mehr**

Der Arbeitsmarkt-Frühandikator des
Europäischen Netzwerks der
öffentlichen Arbeitsverwaltungen und
des Instituts für Arbeitsmarkt- und Be...

Weitere Orientierungshilfen

www.studienwahl.de **studienwahl.de** Ein Angebot von  Bundesagentur für Arbeit  Hochschulstart.de Stiftung für Hochschulzulassung

Der offizielle Studienführer für Deutschland

Studienbereiche entdecken! Wählen Sie hier Ihr Studienfach und Ihren Studienort.  STUDIENSUCHE

Orientierungshilfe
Was passt zu mir?


Thema des Monats
Geisteswissenschaften - und dann?


News
Informiert bleiben!


Die Studienfelder im Überblick
Von Architektur bis Wirtschaftsinformatik


Studienbewerbung


Fragen zum Studium?
Hier gibt's Antworten!


Weitere Orientierungshilfen

Studienbereiche entdecken!

Die Auswahl an Studienorten und Studienfächern ist vielfältig. Die Studiensuche unterstützt bei der optimalen Auswahl.

Sucheingabe Studienangebote


Auswahl Suchtyp

Sucheingabe Ort

Auswahl Umkreis

Studienbereiche, die zum Leben passen

Entdeckerwelt




Alle Studienfelder

Start in neue Studienwelten! Alle Studienfelder und Studienfächer, Alternativen prüfen und Angebote aufrufen...

[Übersicht aller Studienfelder →](#)

Entdeckerwelt




Lehrämter

Sekundarstufe I oder II, Grundschule, Berufsschule oder Förderschule, viele Fächerkombinationen und zahlreiche Studienorte...

[Alle Lehramtstypen →](#)

Entdeckerwelt



Zwei in Eins: Duales Studium

Studium und Praxiserfahrung clever kombiniert! Zahlreiche Informationen zu Hochschulen, Studienmodellen und Unternehmen...

[Zu den Angeboten →](#)

Berufsausbildung

schulisch

- Ein Lernort: ausschließlich an der Berufsfachschule, evtl. Praktika in Unternehmen/ Einrichtungen
- i.d.R. 1 - 3 ½ Jahre
- Vor allem Gesundheits-, Sozial- oder Medienberufe
- i.d.R. keine Vergütung; teilweise gebührenpflichtig
- finanzielle Unterstützung (z.B. BAföG) möglich

dual

- Zwei Lernorte: in der Berufsschule und im Ausbildungsbetrieb
- Enge Verzahnung Theorie & Praxis
- i.d.R. 2 - 3 ½ Jahre
- Festes Monatsgehalt
- Weiterbildungsmöglichkeiten (Meister, Techniker, Fachwirt)
- hohe Übernahmechancen (Thema: Fachkräftemangel!)
- Ca. 330 Ausbildungsberufe

Beispiel: Fachangestellte:r für Arbeitsmarktdienstleistungen

- **Duale Ausbildung**
- **Mittlerer Bildungsabschluss (wünschenswert)**
- **3 Jahre (Verkürzen möglich)**
- **1068,26€ - 1164,02€ Ausbildungsvergütung**
- **Blockunterricht in der Berufsschule**
- **Praxiseinsätze in den Agenturen für Arbeit, Jobcentern, bei der Familienkasse**
- **Betriebspraktikum außerhalb der BA**
- **Nach erfolgreich abgeschlossener Ausbildung Übernahme in ein unbefristetes Arbeitsverhältnis**

<https://web.arbeitsagentur.de/berufenet/beruf/100809>

<https://www.arbeitsagentur.de/bakarriere/ausbildung-bei-der-ba/ausbildung-arbeitsmarktdienstleistungen>

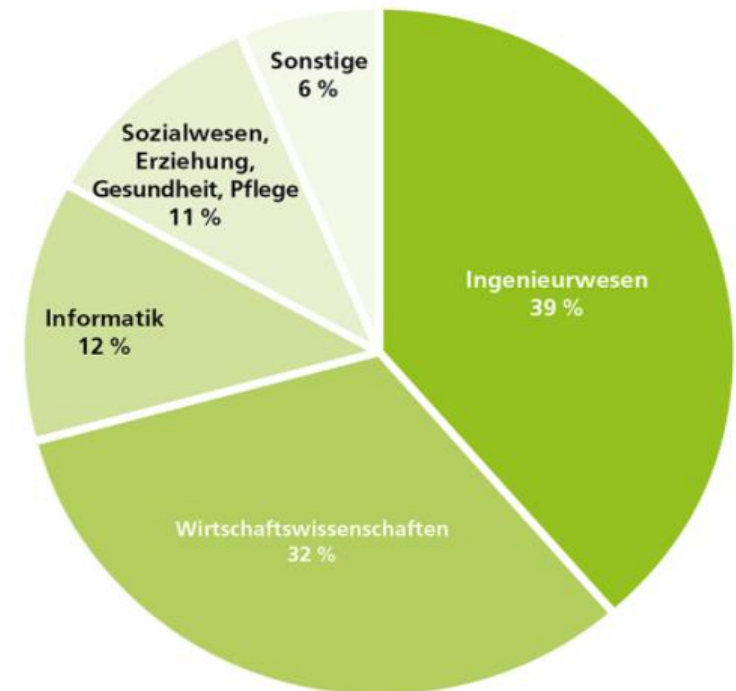
Abiturient:innenausbildung

- **(Fach-)Hochschulreife**
- **Ausbildung in Betrieb und in privater Bildungseinrichtung**
- **Häufig Doppel-Abschlüsse**
- **i.d.R. 2-4 Jahre**
- **Gute Übernahmechancen**
- **Mehr Praxis als im Dualen Studium**
- **Mehr Theorie als bei der klassischen dualen Ausbildung**
- **Bsp.: Fluglots:in, Handelsfachwirt:in**

<https://www.azubiyo.de/dual-studieren/abiturientenausbildung/>

Duales Studium

- **Ausbildungs- oder praxisintegrierend**
- **Wechsel zwischen Fachhochschule und Unternehmen**
- **Bewerbung ca. 1- 1 ½ Jahre vor Beginn beim Unternehmen**
- **Starke Praxisorientierung, Berufserfahrung, soziale Kompetenzen**
- **Verdienst**
- **Gute Übernahmechancen**



Quelle Kreisdiagramm: <https://www.bibb.de/dienst/abp/de/34707.php>

Beispiel: duales Studium bei der Agentur für Arbeit

- **Praxisintegriertes duales Studium**
- **(Fach-)Hochschulreife**
- **B.A. Arbeitsmarktmanagement oder Beratung für Bildung, Beruf und Beschäftigung**
- **HdBA Mannheim oder Schwerin**
- **3 Jahre**
- **1670 € Vergütung**
- **Nach erfolgreich abgeschlossenem Studium Übernahme in ein unbefristetes Arbeitsverhältnis**
- *** auch IT-Studiengänge sind in Kooperation mit der TH Nürnberg möglich (hier andere Bedingungen)**

<https://www.arbeitsagentur.de/bakarriere/studieren-bei-der-ba>

Triales Studium (Handwerk)

- **(Fach-)Hochschulreife**
- **Ausbildung + Handwerksmeister + Studium**
- **Start: Oktober**
- **Studiengang "Handwerksmanagement" (B.A.)**
- **Fachhochschule des Mittelstands (FHM Köln) und im MeisterCampus der Handwerkskammer zu Köln**
- **4 ½ Jahre**
- **Berufspraxis, Fach- und Methodenkompetenz**
- **Monatliche Studiengebühr: ca. 400 €**

<https://www.hwk-koeln.de/triales-studium>

Weitere Möglichkeiten



Im Inland



Ausland

Mehr als nur FSJ

Ökologisches Jahr

Kulturelles Jahr

politisches Jahr

Bundesfreiwilligen-
dienst

...

<https://www.jugendfreiwilligendienste.de>

<https://pro-fsj.de/>

<https://www.ijgd.de/>

<http://www.fsjkultur.nrw/cm/>

<https://www.bundesfreiwilligendienst.de/>

Auszeit nach dem Abitur (Inland)

Freiwilligenjahr in Deutschland

FSJ/ FÖJ etc.: jünger als 27 Jahre, 6-18 Monate in VZ, in Ausnahmefällen 24 Monate, Schulpflicht erfüllt

BFD: keine Altersbegrenzung, 6-24 Monate regulär in VZ, Schulpflicht erfüllt

Taschengeld (max. 426€, ggf. Unterkunft oder Fahrtkostenzuschuss, Sozialversicherungsbeiträge)

i.d.R. 26 Urlaubstage; Seminare

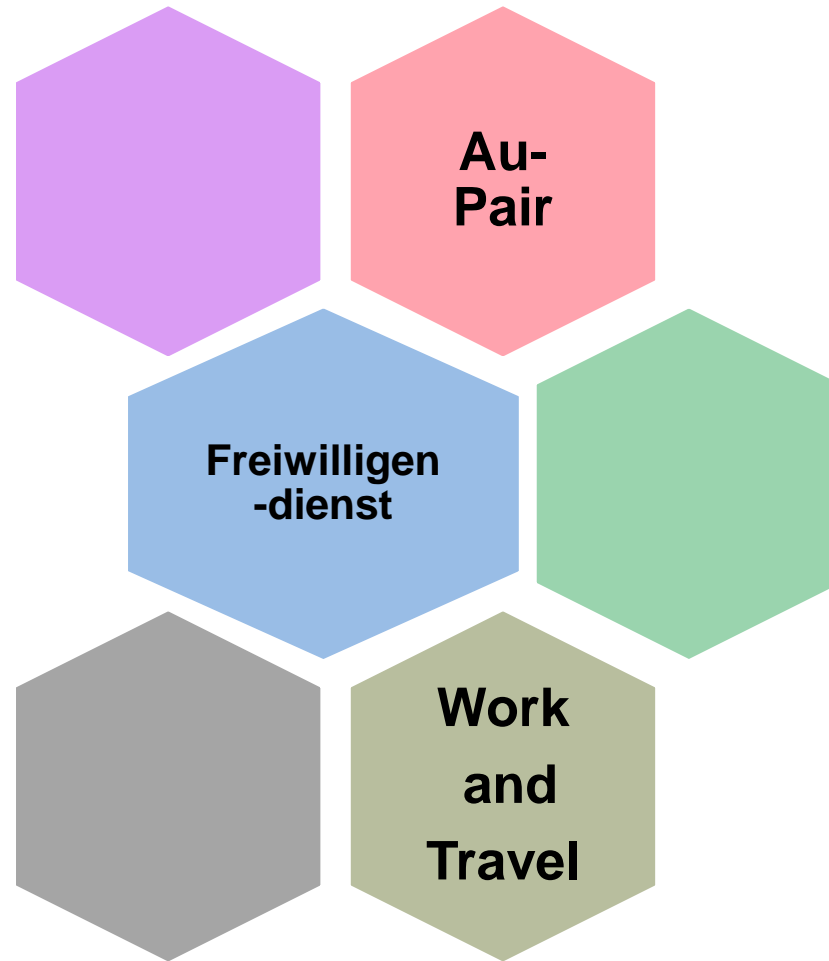
Bewerbung direkt beim Träger, ca. 1 Jahr – 6 Monate vorher

Mögliche Einsatzstellen:

- in der Kinder- und Jugendarbeit
- in der Gesundheits- und Altenpflege
- in einem Sportverein
- in einer kulturellen Einrichtung oder Schule
- in Umwelt- und Naturschutz-Verbänden
- in der Landschafts- und Denkmalpflege



Ab ins Ausland – rausvonzuhause.de



Auszeit nach dem Abitur (Ausland)

Freiwilligenjahr im Ausland

z.B. Kulturweit (UNESCO-Kommission)

18 bis 26 Jahre, 6 oder 12 Monate im Ausland (Afrika, Asien, Lateinamerika, im Nahen Osten sowie in Mittel-, Ost- und Südosteuropa und der GUS)

ca. monatlich 150 Euro Taschengeld + 200 Euro Zuschuss zu Unterkunft und Verpflegung

Auslandskranken-, Haftpflicht- und Unfallversicherung + Beiträge zur Sozialversicherung (Kranken-, Pflege-, Renten- und Arbeitslosenversicherung) in Deutschland

Bewerbungen über Kulturweit.de:

Für Ausreise im März – Bewerbung von Dezember bis Mai

Für Ausreise im September – Bewerbung von Mai bis Dezember

1. Auswahl über Kulturweit – 2. Auswahl über Partnerorganisation

Weitere Freiwilligendienst im Ausland

- Weltwärts, Europäischer Freiwilligendienst
- Europäisches Solidaritätskorps
- Internationaler Jugendfreiwilligendienst
- Friedensdienste und kirchl. Dienste im Ausland

Beratungsangebot



Name, Vorname / Adresse /
Telefon / Geb.-Datum, -ort /
Jahrgangsstufe, Schule

- Persönliche & telefonische Beratung
- Sprechzeiten in der Schule
- Videochat
- **E-Mail: bruehl.zukunftklarmachen@arbeitsagentur.de**
- **Beratungshotline: 0 22 51 / 79 79 79**