

Abi - was nun?

Infoveranstaltung am 30.5.2022



LISA OSTEN, BERUFS- UND STUDIENBERATERIN,
AGENTUR FÜR ARBEIT

FLORIAN PAVEL, ZENTRALE STUDIENBERATUNG,
TECHNISCHE HOCHSCHULE KÖLN

GABRIELE BUSMANN, BILDUNGSBÜRO, STADT PULHEIM



Bundesagentur für Arbeit
Agentur für Arbeit Brühl



STADT
PULHEIM 

Abi - was nun?

Infoveranstaltung am 30.5.2022



- Begrüßung und Vorstellung der Referenten
- Praxisorientierte Hinweise zu Ausbildungs- und Studienwahl – Lisa Osten, Berufs- und Studienberaterin, Agentur für Arbeit
- Allgemeine Studienorientierung und Hinweise zu Bewerbung, Finanzierung, Wohnen, etc. - Florian Pavel, Zentrale Studienberatung TH Köln
- Im Anschluss an die Vorträge: Fragen der Teilnehmenden
- Anschließend: Individuelle Rücksprache mit den Berufs-/ Studienberater/innen
- Feedback

Abi - was nun?

Infoveranstaltung am 30.5.2022



Umfrage:

Aus welchem Grunde nehmen Sie an dieser Veranstaltung teil?

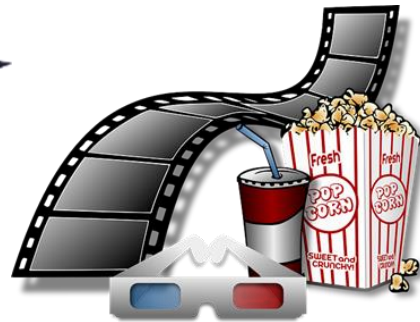
- Ich mache dieses Jahr Abitur und will mich informieren, wie es jetzt für mich weitergehen kann.
- Ich werde das Abitur (über-) nächstes Jahr machen und will mich schon jetzt informieren, wie es danach für mich weitergehen kann.
- Ich möchte mich über mögliche Wege nach dem Abitur informieren, weil mein Kind gerade das Abitur macht bzw. bald machen wird.
- Sonstiges

Abi – was nun?

Orientierung und Anregungen für Eltern zur Berufs- und Studienwahl



Wer bin ich?



Lisa Osten

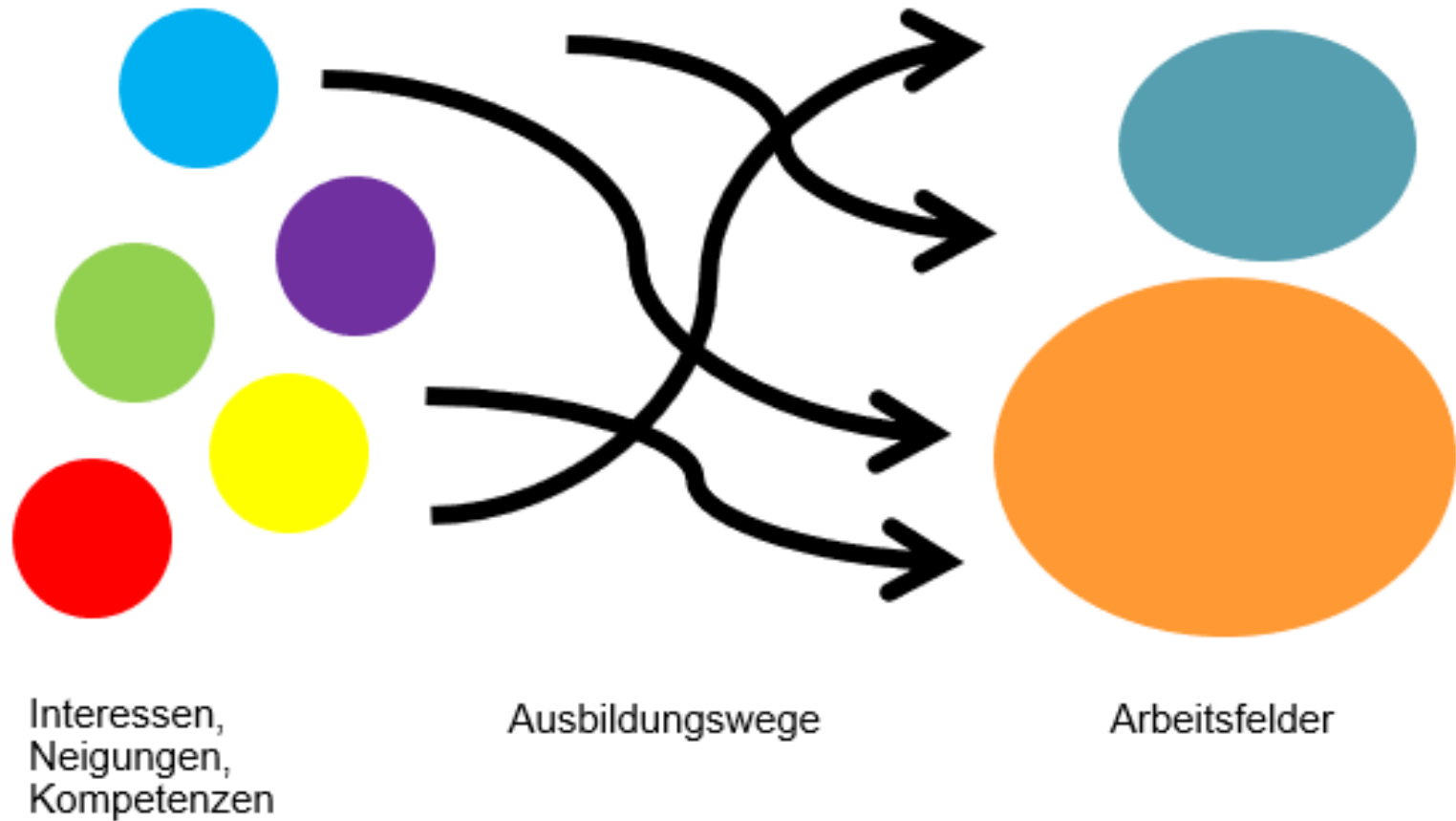
Berufsberaterin für Sek I und Sek II

- E-Mail: bruehl.zukunftklarmachen@arbeitsagentur.de
- Beratungshotline: 0 22 51 / 79 79 79

Wie geht es nach der Schule weiter?



Studien und Berufswahl



- **Was möchte ICH erreichen, persönlich und beruflich?**
- **Welche Fähigkeiten bringe ICH dafür mit?**
- **Welche Berufe könnten zu MIR passen?**
- **Welche Möglichkeiten habe ICH?**

„Wir können den Wind nicht ändern,
aber die Segel anders setzten“
(Aristoteles)



4 wichtige Schritte



Orientieren → Blick nach Innen

- Interessen
- Ziele und Werte
- Stärken
- Schwächen



Informieren → Blick nach Außen

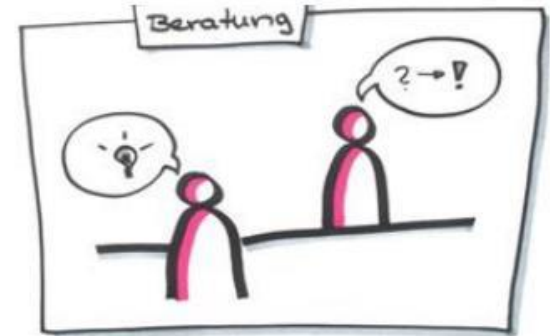
- Einblick in Berufsfelder
- Nutzen von Informations-Quellen
- Hochschul-Infotage, Messen, Praktika etc.

Entscheiden → Meine passende Wahl

- Abwägen von Alternativen
- Realistisches Einschätzen der Chancen
- Nutzen von Orientierungsangeboten

Realisieren

- Bewerben
- Evtl. Eignungstest
- evtl. Auswahlgespräch
- Vorpraktikum



Selbsterkundungstool - Check U

The screenshot shows the homepage of the Check-U tool. At the top, there is a red navigation bar with the logo of the Bundesagentur für Arbeit, the text 'Anmelden', 'eServices', and 'Suche'. Below the navigation bar, there is a breadcrumb trail: 'Startseite > Schule, Ausbildung und Studium'. The main heading is 'Check-U – Das Erkundungstool für Ausbildung und Studium'. Below this, there is a sub-heading: 'Teste mit Check-U deine persönlichen Stärken und Interessen! Finde heraus, welche Ausbildungen oder Studienfelder dazu passen.' There are two service links: 'Persönliche Berufsberatung' with a contact icon and 'Telefon (gebührenfrei)' with a phone icon. The main content area features a large image of three young people smiling. Below the image, there is a section titled 'Check-U starten' with a sub-heading: 'Melde dich an, wenn du bereits einen Account bei der Bundesagentur für Arbeit hast oder registriere dich anonym mit einem neuen Konto. Starte dann sofort.' There are two buttons: 'ANMELDEN' and 'ACCOUNT ERSTELLEN'.

Das bringt dir Check-U

Check-U ist der perfekte Einstieg in die Berufsorientierung. Mach den **kostenlosen Online Test**. Das Tool zeigt dir, welche Ausbildung oder welches Studium zu deinen Stärken und Interessen passt. Finde heraus, welche **Alternativen** dir gut liegen. Sei offen für Neues und entdecke deine Möglichkeiten.

- **Fähigkeiten**
- **Interessen**
- **Soziale Kompetenzen**
- **Berufliche Vorlieben**



Übersicht deutschsprachiger
Online-Self-Assessments
zur Studienorientierung

Für Studieninteressierte

Für Beratende

Für OSA-Anbieter

Das unabhängige Vergleichsportal für Online Self Assessments zur Studienorientierung

In den vergangenen Jahren haben die deutschsprachigen Hochschulen zahlreiche Online-Studienberatungstests, sogenannte Online-Self-Assessments (OSA) entwickelt. Es gibt inzwischen so viele Tests, dass der Überblick leicht verloren geht. Daher wurde dieses Übersichtsportal für Studieninteressierte und für Fachkundige aus Wissenschaft und Beratungspraxis entwickelt.

Ich interessiere mich für:

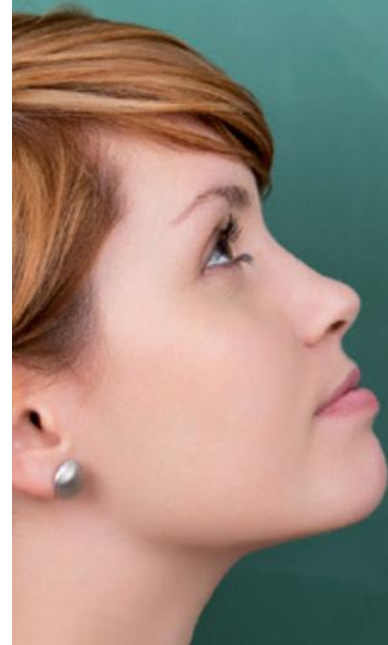
Bitte wählen



OSA-Liste anzeigen

Ich bin mir unsicher:

[Fachübergreifende Orientierungstests](#)



Weitere Orientierungshilfen

BERUFENET

Finden Sie ausführliche Berufsinformationen



Beruf

SUCHEN



Erweiterte Suche (Berufsgruppen, 2-jährige Ausbildungen und Fortsetzungsberufe)



Neues in BERUFENET
Versionshinweise zu neuen
Inhalten und Funktionen



Sucheinstieg über

Berufsfelder



Suche von

A-Z



SUCHE NACH

MINT

Aktuelles

20.01.2022

**European Labour Market Barometer:
Arbeitslosigkeit in Europa sinkt vorerst
nicht mehr**

Der Arbeitsmarkt-Frühandikator des
Europäischen Netzwerks der
öffentlichen Arbeitsverwaltungen und
des Instituts für Arbeitsmarkt- und Be...

Weitere Orientierungshilfen

www.studienwahl.de **studienwahl.de** Ein Angebot von Bundesagentur für Arbeit *hochschulstart.de* Stiftung für Hochschulzulassung

Der offizielle Studienführer für Deutschland

Studienbereiche entdecken! Wählen Sie hier Ihr Studienfach und Ihren Studienort. STUDIENSUCHE

Orientierungshilfe
Was passt zu mir?
Berufswahl TRAUM STUDIENBERATUNG

Thema des Monats
Geisteswissenschaften - und dann?
Library

News
Informiert bleiben!
Students

Die Studienfelder im Überblick
Von Architektur bis Wirtschaftsinformatik
TECHNIK

Studienbewerbung
Calendar

Fragen zum Studium?
Hier gibt's Antworten!
SPRACHKURSE

Weitere Orientierungshilfen

Studienbereiche entdecken!

Die Auswahl an Studienorten und Studienfächern ist vielfältig. Die Studiensuche unterstützt bei der optimalen Auswahl.

Sucheingabe Studienangebote

Auswahl Suchtyp

Suchbegriffe


Sucheingabe Ort

Auswahl Umkreis

Bundesweit

Studienbereiche, die zum Leben passen

Entdeckerwelt




Alle Studienfelder

Start in neue Studienwelten! Alle Studienfelder und Studienfächer, Alternativen prüfen und Angebote aufrufen...

[Übersicht aller Studienfelder →](#)

Entdeckerwelt




Lehrämter

Sekundarstufe I oder II, Grundschule, Berufsschule oder Förderschule, viele Fächerkombinationen und zahlreiche Studienorte...

[Alle Lehramtstypen →](#)

Entdeckerwelt



Zwei in Eins: Duales Studium

Studium und Praxiserfahrung clever kombiniert! Zahlreiche Informationen zu Hochschulen, Studienmodellen und Unternehmen...

[Zu den Angeboten →](#)

Möglichkeiten nach Schulende



**Ausbildung
betrieblich/
schulisch**

**Sonderausbildung für
Abiturienten**

**Duales Studium/öffentlicher
Dienst**

Fachhochschule



Universität

Praxis

Theorie

Abiturientenausbildung

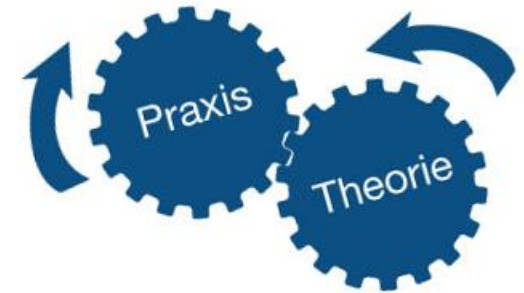
- **(Fach-)Hochschulreife**
- **Ausbildung in Betrieb und in privater Bildungseinrichtung**
- **Häufig Doppel-Abschlüsse**
- **Gute Übernahmechancen**
- **Mehr Praxis als im Dualen Studium**
- **Mehr Theorie als bei der klassischen dualen Ausbildung**



<https://www.azubiyo.de/dual-studieren/abiturientenausbildung/>

Duales Studium

- **Wechsel zwischen Fachhochschule und Unternehmen**
- **Bewerbung ca. 1- 1 ½ Jahre vor Beginn beim Unternehmen**
- **Verdienst**
- **Gute Übernahmemöglichkeiten**



Duales Studium

Duale Studiengängen in der Region beispielhaft:



Studienintegrierte Ausbildung- SiA



Studienintegrierte Ausbildung- SiA

Jülich

Berufskolleg Jülich und FH Aachen am Campus Jülich: Industriemechaniker*in und Feinwerkmechaniker*in

Köln

Alfred-Müller-Armack-Berufskolleg in Köln und CBS – International Business School Köln/Brühl: Kaufleute für Spedition und Logistikdienstleistung

Köln-Porz

Berufskolleg Köln-Porz und die Technische Hochschule Köln: Anlagenmechaniker*in Sanitär-, Heizung- und Klimatechnik oder Technische/r Systemplaner*in

Krefeld

Berufskolleg Kaufmannsschule und Mercator School of Management der Universität Duisburg-Essen: Steuerfachangestellte, Industriekaufleute und zukünftig evtl. Kaufleute für Digitalisierungsmanagement und IT-Systemmanagement

Aachen

Berufskolleg für Gestaltung und Technik und Berufskolleg für Wirtschaft und Verwaltung mit der Hochschule Niederrhein: Fachinformatiker:in Fachrichtung Anwendungsentwicklung oder Fachinformatiker:in Fachrichtung Systemintegration

Düsseldorf

Max-Weber-Berufskolleg Düsseldorf und FOM Hochschule für Oekonomie & Management: Kaufleute für Büromanagement

Essen

Heinz-Nixdorf-Berufskolleg und FOM Hochschule Essen: Fachinformatiker*in Fachrichtung Anwendungsentwicklung oder Fachinformatiker*in Fachrichtung Systemintegration sowie Kaufleute für IT-System-Management und Kaufleute für Digitalisierungsmanagement

Frechen

Nell-Breuning-Berufskolleg Frechen und CBS International Business School: Kaufleute im Groß- und Außenhandel sowie Kaufleute für Büromanagement

Studienintegrierte Ausbildung- SiA

Mönchengladbach

Berufskolleg
Volksgartenstraße
Mönchengladbach und
Hochschule Niederrhein:
Industriekaufleute

Remscheid

Berufskolleg für Wirtschaft
und Verwaltung Remscheid
und Hochschule des
Mittelstandes:
Industriekaufleute

sia-nrw.de

Weitere Möglichkeiten



Im Inland



Ausland

Mehr als nur FSJ

Ökologisches Jahr

Kulturelles Jahr

politisches Jahr

Bundesfreiwilligen-
dienst

...

<https://www.jugendfreiwilligendienste.de>

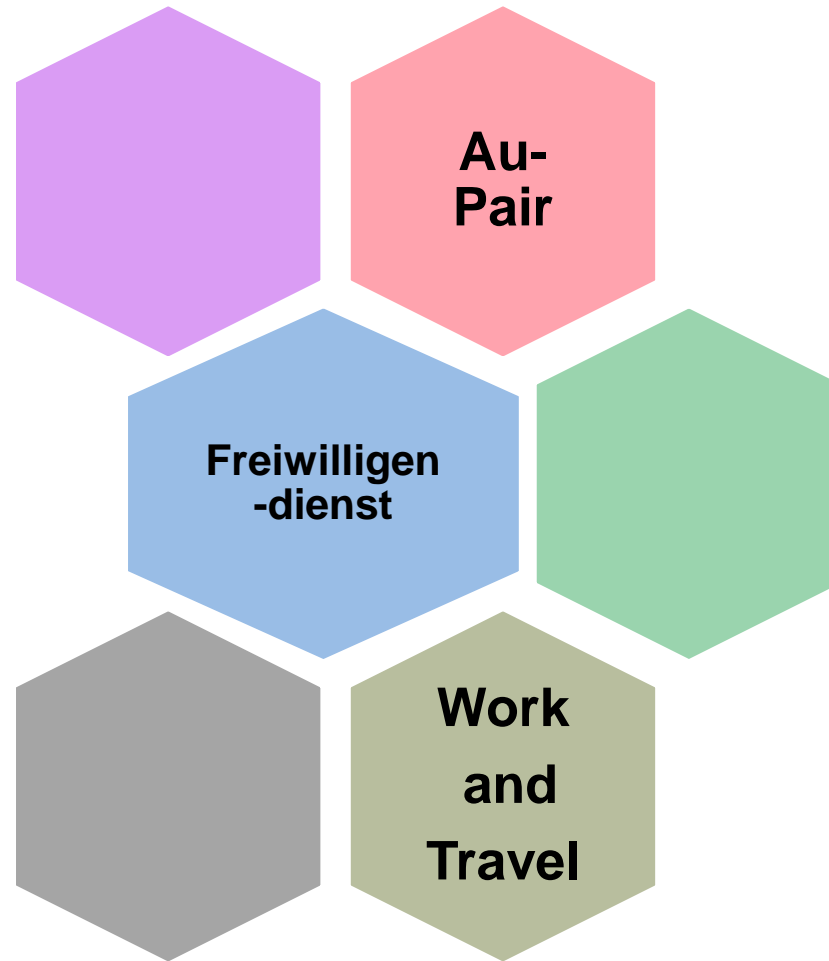
<https://pro-fsj.de/>

<https://www.ijgd.de/>

<http://www.fsjkultur.nrw/cm/>

<https://www.bundesfreiwilligendienst.de/>

Ab ins Ausland – rausvonzuhause.de



Beratungsangebot



Name, Vorname / Adresse /
Telefon / Geb.-Datum, -ort /
Jahrg.-Stufe, Schule

- Videochat
- telefonische Beratung
- E-Mail: bruehl.zukunftklarmachen@arbeitsagentur.de
- Beratungshotline: 0 22 51 / 79 79 79

Informationen zum Vollzeitstudium



Universität zu Köln



Technology
Arts Sciences
TH Köln



Informationen zum Vollzeitstudium

Vorstellung

Florian Pavel

- Studienberater im Rahmen des Landesprojekts KAoA (an der Technische Hochschule Köln)
- Florian.pavel@th-koeln.de

Themen

1. Studieren aber was?
2. Studieren aber wo? Die Hochschularten
3. Studienabschlüsse und Studienaufbau
4. Worauf kommt es im Studium an?
5. Bewerbungsverfahren
6. Finanzierung und Wohnen
7. Beratungs- und Unterstützungsangebote



- deutschlandweit: ca. 10.000 grundständige Studiengänge in 100-300 Studienfeldern
- in NRW: ca. 2.000 Studiengänge in 9 Fächergruppen mit 80 Studienfeldern

Folie: 4

Fächergruppen

Agrar- und Forst-
wissenschaften

Gesellschafts- und Sozial-
wissenschaften

Ingenieur-
wissenschaften

Kunst, Musik,
Design

Lehramt

Mathematik,
Naturwissenschaften

Medizin,
Gesundheits-
wissenschaften

Sprach- und
Kultur-
wissenschaften

Wirtschafts- und
Rechts-
wissenschaften

Hochschulkompass.de



HRK

DE ▾

Merkliste

Login ▾

Studium-Interessentest



Studium

Hochschulen

Promotion

Auslandskooperationen

Über uns

Mein Hochschulkompass

rund
19.000
Studiengänge

Studiengänge

Hochschulen

Promotionen

Suche nach Studiengang, Fachgebiet, Schwerpunkt...

19.058 TREFFER ANZEIGEN

Zulassungsmodus ▾

Abschluss ▾

Studienform ▾

Erweiterte Suche >

HOCHSCHUL
KOMPASS
Das Original ★★ ★

KEIN ABSCHLUSS
OHNE ANSCHLUSS

Übergang Schule - Beruf in NRW gestalten.

6/7/2022

BERUFS- UND STUDIENORIENTIERUNG

6

Hochschularten

- Universitäten
- Fachhochschulen
- Technische Hochschulen
- Kunst- und Musikhochschulen
- Sporthochschulen
- Private Hochschulen
- Hochschulen in kirchlicher Trägerschaft
- Fernuniversitäten
- ...



Universität oder Fachhochschule?

Universität:

- Voraussetzung: Abitur
- Forschungs- und wissenschaftsorientierte Ausrichtung
- Vermittlung von Methodenwissen und einer überfachlichen Qualifikation
- Einige Fächer exklusiv an Universitäten: Medizin, Pharmazie, Theologie, Rechtswissenschaften, Lehramt

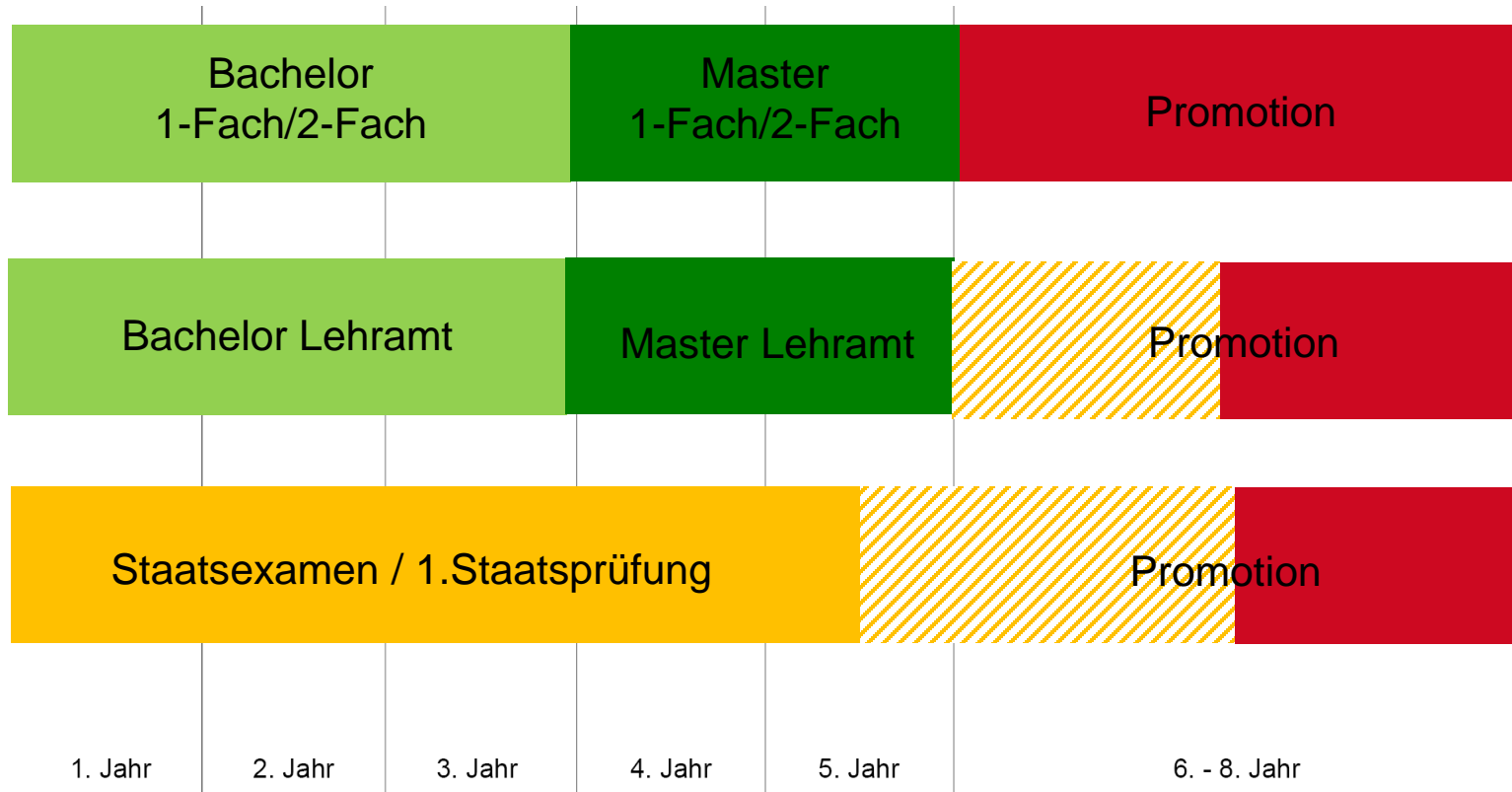


Fachhochschulen:

- Voraussetzung: Abitur oder volle Fachhochschulreife
- University of Applied Science (*angewandte Wissenschaften*)
- Praxis- und projektorientierte Ausrichtung
- Vorpraktika, Praxissemester, Praxiswochen, Bachelor- und Master-Thesis in Zusammenarbeit mit Unternehmen
- Klassische Fächer: Ingenieurwissenschaften, Gestaltung, Soziale Arbeit



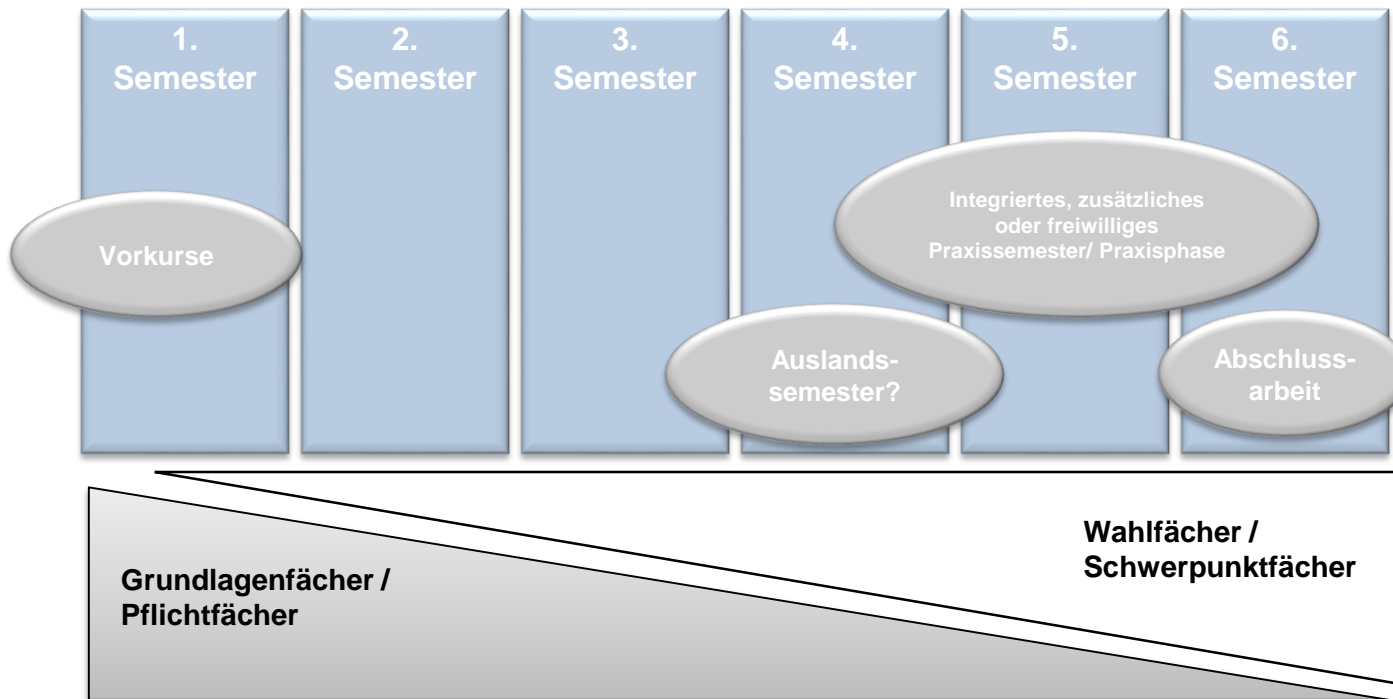
Studienabschlüsse



Aufbau des Studiums

Regelstudienzeit =
Mindeststudienzeit

- Festgelegte Regelstudienzeit (RSZ) Bachelor: 6, 7 oder 8 Semester;
hier am Beispiel mit 6 Semestern:



Beispielstundenplan: Erziehungswissenschaft - Uni

	Mo	Di	Mi	Do	Fr
08:00-09:30		V: Lernen und Gedächtnis	SE: Advokatorische Ethik		
10:00-11:30	Treffen Referatgruppe		SE: Begleitseminar Lernen und Gedächtnis	Treffen Referatgruppe	
12:00-13:30	Bib: Texte lesen, Literatur recherchieren	SE: Pädagogische Theorien und Modelle		SE: Methoden der qualitativen Sozialforschung - Interviews	Nebenjob 09:00-17:00
14:00-15:30	V: Entwicklungspsychologie	V: Einführung in die politische Theorie	Bib: Texte lesen, Literatur recherchieren	SE: Einführung in die internationalen Beziehungen	
16:00-17:30	V: Sozialer Wandel		V: Einführung in die Erwachsenenbildung	Sprachkurs Italienisch	
17:45-19:15	SE: Soziologische Analysen				

Was wird anders? Worauf kommt es an?

- Unterschiedliche Prüfungsleistungen: Klausur, Hausarbeit, mündliche Prüfung, Protokolle, Vorträge...
- Jahresaufteilung in Semester, Veranstaltungszeiten, veranstaltungsfreie Zeiten, Prüfungszeiträume
- häufig große, teilweise dezentrale Standorte
- verschiedene Veranstaltungsformen (Vorlesungen, Seminare, Werkstätten, Labore, Tutorien, Übungen)



Selbstständigkeit gefordert:

- Vor- und Nachbereitung von Inhalten
- Informationsrecherche: Bibliotheken, Lernplattformen, Scripte...
- Zeit- und Organisationsmanagement
- vertiefte und eigenständige Auseinandersetzung mit einzelnen Themenbereichen des Studienfachs



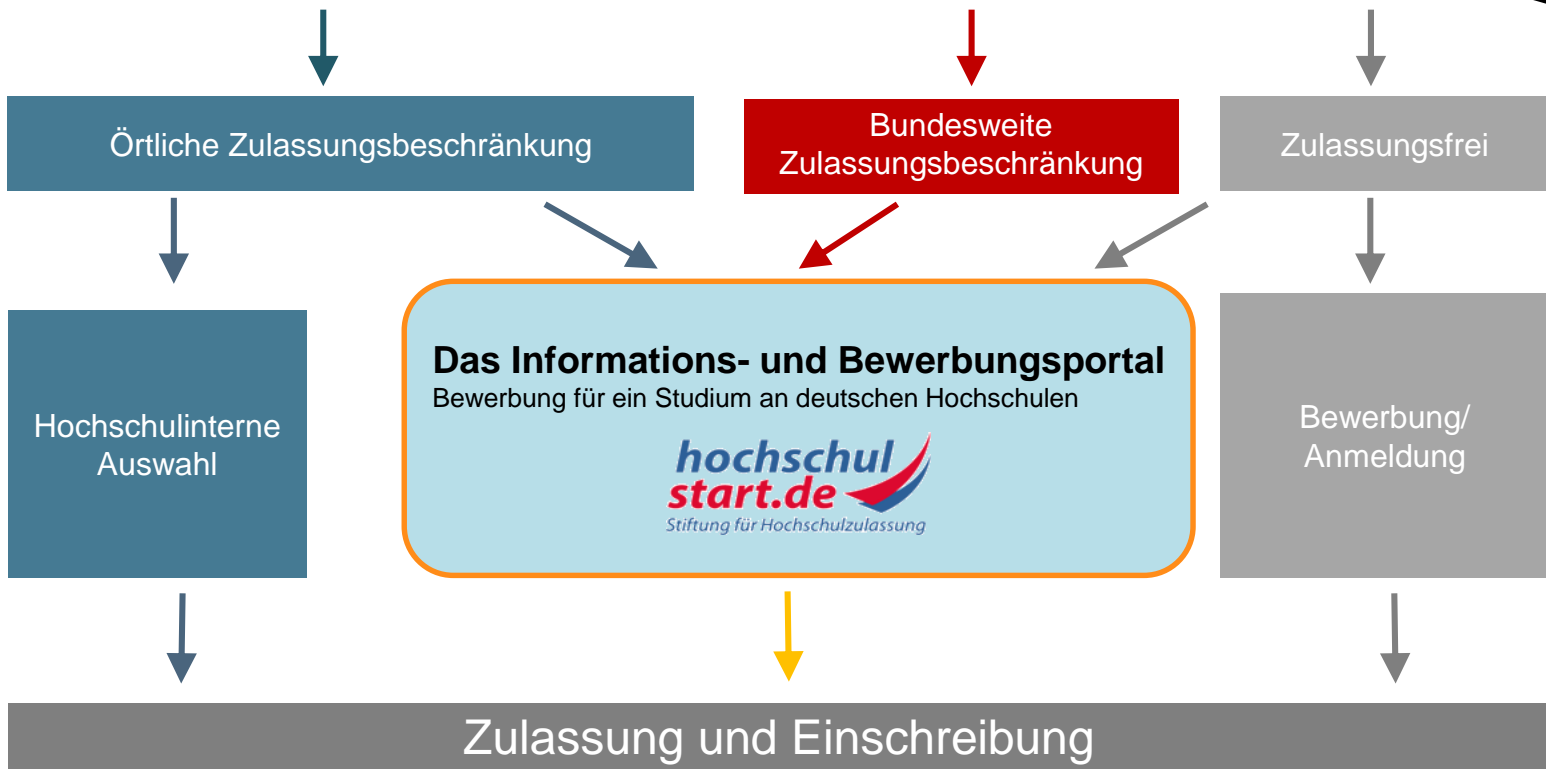
DAS BEWERBUNGSVERFAHREN



Bewerbung auf einen Studienplatz

Bewerbungsfrist
WiSe: 15.07.
Bewerbungsfrist
SoSe: 15.01.

Wunschstudienfach



Wie hoch sind die Chancen Ihres Kindes auf einen Studienplatz in einem Studiengang?

Zulassungsfreier Studiengang



Schulabschlussnote Ihres Kindes irrelevant, manchmal andere Zulassungsvoraussetzung (Eignungsprüfung, Vorpraktikum...)

Zulassungsbeschränkter Studiengang



Studienplatzvergabe abhängig von der **Schulabschlussnote** Ihres Kindes, Wartesemester können Schulabschlussnote verbessern (unterschiedlich von HS zu HS), Orientierungen geben die NC-Werte der vergangenen Bewerbungsphasen

www.zsb-in-nrw.de

Finanzierung

Kosten:

Staatliche Hochschulen: ca. 280 € Semesterbeitrag NRW

Private Hochschulen: 300 € - 1.500 € Studiengebühren pro Monat

BAföG

- Finanzielle Förderung nach dem *Bundesausbildungsförderungsgesetz*
- Antrag mindestens 2-3 Monate vor Studienbeginn
- am besten vorher Beratung im Amt für Ausbildungsförderung, ob Fördermöglichkeit besteht (u.a. „Elterneinkommensabhängig“)
- BAföG-Rechner im Internet
- Höchstsatz 2020: 850 €

werk[®] KÖLNER
STUDIERENDEN
WERK

Stipendien

- Voraussetzungen: Leistung (Noten), Engagement (Ehrenamt) und Persönlichkeit
- Elterneinkommensunabhängige Studienkostenpauschale zw. 300 - 800 €

Studienkredite (z.B. KfW Bank)

Nebenjob

Wohnen

- Für Studentenwohnheime so früh wie möglich online bewerben
- WG-Zimmer günstige Alternative zu Single-Wohnungen
- Außerhalb der Innenstadt nach Wohnungen suchen
- Private Immobilienportalen

werk[®] KÖLNER
STUDIERENDEN
WERK



Wie finde ich einen Studiengang?



HRK

DE ▾

Merkliste

Login ▾

Studium-Interessentest



Studium

Hochschulen

Promotion

Auslandskooperationen

Über uns

Mein Hochschulkompass

rund
19.000
Studiengänge

Studiengänge

Hochschulen

Promotionen

Suche nach Studiengang, Fachgebiet, Schwerpunkt...

19.058 TREFFER ANZEIGEN

Zulassungsmodus ▾

Abschluss ▾

Studienform ▾

Erweiterte Suche >

KEIN ABSCHLUSS
OHNE ANSCHLUSS

Übergang Schule - Beruf in NRW gestalten.

6/7/2022

BERUFS- UND STUDIENORIENTIERUNG

18

Weitere Unterstützungsmöglichkeiten



stud i check



Und wie können Eltern unterstützen?

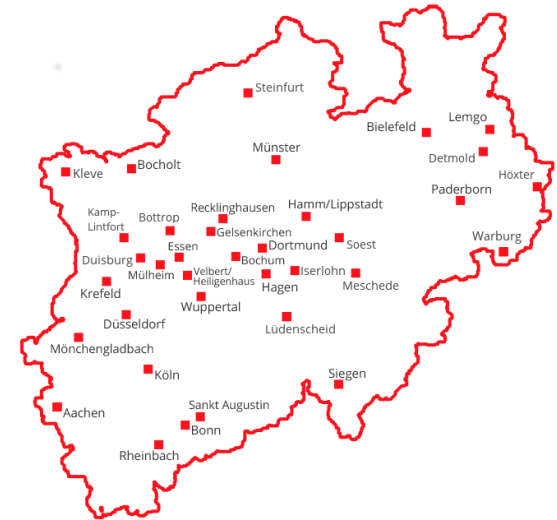
- Klar besprechen, wer was genau machen soll/kann -> Hilfe bei der Recherche
- Ermutigen, sich selbst zu informieren und die „Kontrolle/Verantwortung“ zu übernehmen -> Motivationshilfe
- Feedback geben, wenn gewünscht
- Verdeutlichen, dass man selbst ggf. nicht Experte für die Thematik ist (Grenzen des eigenen Wissens aufzeigen)
- Lotse sein im Prozess der Orientierung -> Verweisen Sie an die Ansprechpartner*innen im BO- und SO-Prozess

Zentrale Studienberatungen in NRW...

Personenzentriert, ergebnisoffen und kostenfrei

Informations-, Schnupper- und Beratungsangebote an den Hochschulen:

- Persönliche Beratungen zur Studienwahl
- Vorträge, Workshops, etc.
- Tag der offenen Tür
- Wochen der Studienorientierung
- Langer Abend der Studienberatung
- Schnupperversammlungen, z.B. Hochschulpraktika
- Online-Self-Assessment
- ...



www.zsb-in-nrw.de

Veranstaltungshinweis:

„Langer Abend der Studienberatung“
in ganz NRW

23. Juni 2022

VIELEN DANK FÜR IHRE AUFMERKSAMKEIT



Abi - was nun?

Infoveranstaltung am 30.5.2022



Download Vorträge

<https://www.bildungslandschaft-pulheim.de/aktuelles-und-info/downloads.html>

Bildungsbüro Stadt Pulheim

Gabriele Busmann

[02238-808-353](tel:02238-808-353)

gabriele.busmann@pulheim.de

www.bildungslandschaft-pulheim.de



Bundesagentur für Arbeit
Agentur für Arbeit Brühl



STADT
PULHEIM 

Abi - was nun?

Infoveranstaltung am 30.5.2022



Vielen Dank für
Ihr Interesse!



Bundesagentur für Arbeit
Agentur für Arbeit Brühl



STADT
PULHEIM 